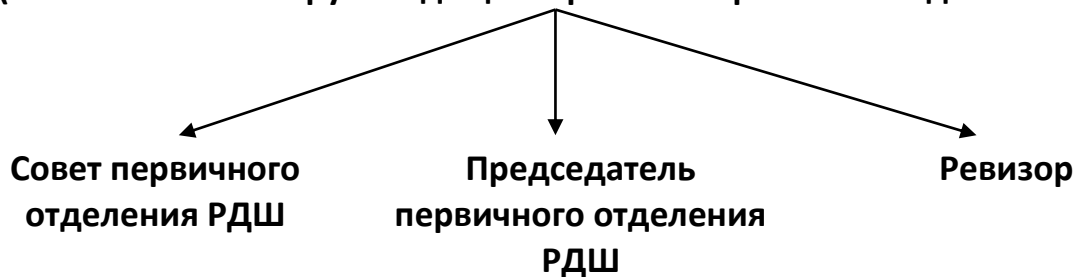


Структура РДШ с функционалом на уровне первичного отделения

**Собрание первичного отделения РДШ
(является высшим руководящим органом первичного отделения РДШ)**



постоянно действующий коллегиальный руководящий орган первичного отделения РДШ, избирается Собранием первичного отделения РДШ сроком на 1 год

Председатель является высшим выборным должностным лицом первичного отделения РДШ, избираемый Собранием первичного отделения РДШ сроком на 1 год из числа участников первичного отделения РДШ. Кандидатура предварительно вносится Председателем регионального отделения РДШ на утверждение в Совет регионального отделения РДШ

избирается Собранием первичного отделения РДШ, сроком на 1 года. Осуществляет контроль за соблюдением Устава РДШ, исполнением решений вышестоящих органов